

Prosjektrapport nr. 1/2004

# **Spesialiserte næringer i fem norske byregioner**

Bergen, Stavanger, Trondheim , Kristiansand og  
Tromsø

Arne Rydningen

Tittel	Spesialiserte næringer i fem norske byregioner
Forfattere	Arne Rydningen
Rapport	Prosjektrapport nr. 1/2004
ISSN-nummer	0808 - 5544
Trykkeri	Edgar Høgfeldt, 4626 Kristiansand

#### Bestillingsinformasjon

#### Utgiver

Agderforskning  
Serviceboks 415,  
N-4604 Kristiansand

Telefon 38 14 22 00  
Telefaks 38 14 22 01  
E-post [post@agderforskning.no](mailto:post@agderforskning.no)

Hjemmeside <http://agderforskning.no>





## Forord

Denne rapporten inngår i prosjektet Samspill by og omland som Kommunal- og Regionaldepartementet gjennomfører i samarbeid med fylkeskommunene Troms, Nord- og Sør-Trøndelag, Hordaland, Rogaland og Øst- og Vest-Agder og bykommunene Tromsø, Trondheim, Bergen, Stavanger og Kristiansand.

Denne rapporten tar utelukkende for seg privat sektor, dvs næringsvirksomhet eller næringslivet. All empiri er hentet fra SSBs Bedrifts- og foretaksregister for 2001. Foreliggende rapport – som er en delrapport eller underveisrapportering – gir en oversikt over de bransjer som byregionene hver for seg er spesialiserte innenfor. Spesialiserte bransjer har gjerne sitt marked også utenfor sin egen lokalisering. Graden og typen av spesialisering sier derfor noe om hvordan byregionen er knyttet til sitt omland og til et videre marked. Det empiriske materialet inneholder også informasjon om omfanget av de ikke-spesialiserte næringene i byregionen og informasjon om hvilke næringer omlandet er spesialisert innenfor. Dette materialet er ikke tatt med i denne rapporten og vil bli innarbeidet i følgende delrapporter og sluttrapport.

Forskerne Jørn Cruickshank og Trond Mydland har arbeidet med å samle inn data fra bedrifter i noen av de næringene som byregionene er spesialiserte innenfor. Dette arbeidet skal utvikles videre til å dekke viktige næringer i byregionene og vise fram likheter og forskjeller i byregionenes nasjonale og regionale arbeidsdeling. Forliggende rapport danner grunnlaget for valg av bransjer som skal studeres mer i dybden.

Magnar Andersen, Trondheim kommune, har bistått i tilrettelegging av data og kjøring av statistikk.

Referansegruppen for prosjektet har bidratt med nyttige innspill og korrektiv i arbeidet og vil bli tatt med i de valg av bransjer for dybdestudier som denne rapporten danner grunnlaget for.

Kristiansand 7.januar 04

Arne Rydningen

## Innholdsfortegnelse

FORORD.....	I
INNHALDSFORTEGNELSE.....	I
TABELLOVERSIKT .....	II
FIGURLISTE .....	III
1 BYREGIONENES NÆRINGSSPESIALISERING .....	1
1.1 Data.....	2
1.2 Metode .....	3
1.3 Den norske by-strukturen.....	5
1.4 Byregioners utvikling .....	6
1.5 Samfunnets sosiale arbeidsdeling .....	7
2 TROMSØ-REGIONENS 50 MEST SPESIALISERTE BRANSJER .....	8
3 TRONDHEIMSREGIONENS 50 MEST SPESIALISERTE BRANSJER .....	12
4 BERGENSREGIONENS 50 MEST SPESIALISERTE BRANSJER .....	16
5 STAVANGERREGIONENS 50 MEST SPESIALISERTE BRANSJER .....	21
6 KRISTIANSAND-REGIONENS 50 MEST SPESIALISERTE BRANSJER .....	26
7 OPPSUMMERING.....	31
FOU INFORMASJON.....	34

## Tabelloversikt

Tabell 1: Datamaterialets omfang .....	2
Tabell 2: Tromsø-regionens mest spesialiserte bransjer .....	8
Tabell 3: Transport og kommunikasjon .....	9
Tabell 4: Fangst og engros- og butikkhandel med fisk .....	9
Tabell 5: Produksjon av næringsmidler og tekstiler .....	10
Tabell 6: Varehandel og hotell/restaurantvirksomhet .....	10
Tabell 7: Forretningsmessig tjenesteyting .....	11
Tabell 8: Diverse virksomheter .....	11
Tabell 9: Trondheimregionens mest spesialiserte bransjer .....	12
Tabell 10: Produksjon av tre-, metall, plast og maskiner .....	13
Tabell 11: Produksjon av elektrisk utstyr, møbler og transportmidler .....	14
Tabell 12: Produksjon av næringsmidler og tekstiler .....	14
Tabell 13: Forretningsmessig tjenesteyting .....	14
Tabell 14: Personlig og kulturell tjenesteyting .....	15
Tabell 15: Varehandel og hotell og restaurantvirksomhet .....	15
Tabell 16: Transport og kommunikasjon .....	16
Tabell 17: Bergensregionens mest spesialiserte bransjer .....	16
Tabell 18: Produksjon av raffinerte petroleumsprodukter .....	17
Tabell 19: Produksjon av tre-, metall, plast og maskiner .....	18
Tabell 20: Produksjon av næringsmidler .....	18
Tabell 21: Produksjon av tekstiler .....	19
Tabell 22: Forretningsmessig tjenesteyting .....	19
Tabell 23: Varehandel .....	19
Tabell 24: Transport og kommunikasjon .....	20
Tabell 25: Produksjon av elektrisk utstyr, møbler og transportmidler .....	20
Tabell 26: Personlig og kulturell tjenesteyting .....	21
Tabell 27: Bygge- og anleggsvirksomhet .....	21
Tabell 28: Stavangerregionens mest spesialiserte bransjer .....	21
Tabell 29: Produksjon av elektrisk utstyr, møbler og transportmidler .....	23
Tabell 30: Produksjon av næringsmidler og tekstiler .....	23
Tabell 31: Produksjon av tre, metall, plast og maskiner .....	24
Tabell 32: Transport og kommunikasjon .....	25
Tabell 33: Privat og kulturell tjenesteyting .....	25
Tabell 34: Forretningsmessig tjenesteyting .....	25
Tabell 35: Varehandel og hotell og restaurantvirksomhet .....	25
Tabell 36: Kristiansand-regionens mest spesialiserte bransjer (LQ>3) .....	26
Tabell 37: Produksjon av tre, metall, plast og maskiner .....	28
Tabell 38: Produksjon av næringsmidler og tekstilvarer .....	28
Tabell 39: Produksjon av elektrisk utstyr, møbler og bygge- og anlegg .....	29

Tabell 40: Personlig og kulturell tjenesteyting .....	29
Tabell 41: Varehandel, hotell og restaurantvirksomhet .....	30
Tabell 42: Transport og kommunikasjon.....	30
Tabell 43: Forretningsmessig tjenesteyting .....	30
Tabell 44: Andel spesialiserte bransjer i byregionene (NACE > 3) .....	31

## Figurliste

Figur 1: Det norske by-hierarkiet.....	5
Figur 2: Voksende avstand mellom liten og stor .....	6
Figur 3: Differensiering og spesialisering.....	7
Figur 4: Differensiert næringsliv og størrelse på byregion .....	32



## 1 Byregionenes næringsspesialisering

Hovedbildet i norsk regional utvikling er, og har vært, en konsentrasjon av befolkning til det sentrale østlandsområdet, et relativt stabilt folketall i sør- og vest, og med befolkningsnedgang i nord samt de indre deler av Østlandet. Nettoflyttingen svinger med konjunktorene, slik at utflyttingen fra de mer perifere nordlige og indre-østlandsregionene er størst i gode tider, men avtar i dårlige tider. Innenfor regionene eller landsdelene, er hovedbildet tilsvarende. Over lang tid har befolkningen økt i de større byregionene, mens folketallet har sunket i mer perifere deler innen regionene.

Studier av flytteprosesser viser at folk flytter pga jobb eller studier, men at også kulturtilbud spiller inn. De regionene som tilbyr det beste arbeidsmarkedet, det bredeste studietilbudet og har et akseptabelt kulturtilbud vil over tid stå høyt på lista over steder folk foretrekker å flytte til. Studieplasser og arbeidsplasser innen offentlig forvaltning og tjenesteyting skapes gjennom politiske prosesser og beslutninger. Treggheten i slike prosesser og det at offentlig forvaltning og tjenesteyting er rettighetsbasert, gjør offentlig sektor til en stabiliserende faktor i det regionale arbeidsmarkedet. Med en tredelt forvaltningsmodell følger også et visst regionalt hierarki i fordelingen av offentlige arbeidsplasser i og med at statens institusjoner i stor grad legges til hovedstadsregionen, fylkeskommunale arbeidsplasser til fylkenes største senter og kommunale arbeidsplasser til kommunesenteret. Bildet nyanseres med at det er statlig representasjon i alle fylker og de fleste kommuner, og at fylkeskommunale arbeidsplasser også finnes i mange kommuner.

Næringslivets lokalisering er selvsagt ikke uavhengig av hva som skjer i utviklingen av arbeidsplasser i offentlig sektor. Offentlige innkjøp og investeringer og offentlige ansattes forbruk og investeringer utgjør viktige markedssegmenter for mange virksomheter. Det er likevel ikke slik at offentlig sektor er den primære drivkraften i regionens utvikling. Hovedtrekkene i dag er, at jo mindre en kommune er, jo større andel er sysselsatt i offentlig sektor. Små utkantkommuner har relativt sett flere offentlige ansatte enn større byer og tettsteder. Oslo har kun 26,2% sysselsatte i offentlig sektor til tross for en stor ansamling statlige institusjoner (SSB 2003). Næringslivets lokalisering følger derfor et eget mønster og har egne drivkrefter. Disse drivkreftene fungerer relativt uavhengig av, og på siden av, de drivkreftene som påvirker utviklingen av lokaliseringen av offentlige arbeidsplasser. Når det gjelder befolkningsveksten i kommunene, er det også slik at de største kommunene over tid vokser raskere enn mindre. Sysselsettingsveksten i næringslivet i de større byregionene er viktige i denne sammenheng.

Vi skal her presentere aspekter ved det lokaliseringsmønster vi finner for næringslivet i de seks fylkene Troms, Sør- og Nord-Trøndelag, Hordaland, Rogaland og Øst- og Vest-Agder.

## 1.1 Data

Data som vi her bygger på, er hentet fra Bedrifts- og foretaksregisteret i SSB og er for året 2001. Data inneholder alle bedrifter i disse fylkene med tall for antall bedrifter i hver kommune, antall sysselsatte og ansatte samt omsetning for hver bedrift. Bedriftene er også registrert etter næring og bransje på 5-siffernivå, noe som er den mest finmaskede inndeling vi har tilgjengelig.

I alt omfatter materialet 7 fylkeskommuner og 163 kommuner med til sammen 106 000 bedrifter og 444 000 sysselsatte i 500 bransjer. Dette utgjør ca en tredjedel av alle registrerte norske bedrifter.

De fem byregionene Tromsø, Trondheim, Bergen, Stavanger og Kristiansand har til sammen nær 300 000 sysselsatte i nær 60 000 bedrifter med en samlet omsetning på 434 mrd kroner. I bedriftsregisteret finnes det for landet 324 tusen bedrifter med vel 1,3 mill sysselsatte og en omsetning på til sammen over 2000 mrd kroner. De nevnte fem byregionene står dermed for 23 % av sysselsettingen i privat sektor, 18% av bedriftene og 21% av omsetningen i landet.

**Tabell 1: Datamaterialets omfang**

	Tromsø	Trondheim	Bergen	Stavanger	Kristiansand	Byregionene
Sysselsatte i bedrifter	18332	65024	93870	82458	36090	295774
Antall bedrifter	3916	13516	17872	15795	8218	59317
Omsetning	27476334	90753046	154543838	108772515	52154898	433700631

I sammenlikningen vi gjør mellom byregionene, Tromsø, Trondheim, Bergen, Stavanger og Kristiansand tar vi for oss bedrifter innen de bransjer der byregionene er mest spesialiserte relativt til hvor stor del bransjen utgjør av landets bedrifter. Jo høyere indikator, jo mer spesialisert er bransjen til byregionen. Indikatoren som brukes er en lokaliseringsindeks.

## 1.2 Metode

I denne rapporten gir vi en foreløpig beskrivelse av de lokaliseringsmønstre vi finner i næringslivet i de seks fylkene, men med vekt på byregionene og selve bykommunen. I neste omgang skal vi gå nærmere inn på omlandskommuner til byregionene.

Vi har her vært opptatt med å finne ut i hvilken grad byene utvikler seg som generalister eller spesialister; dvs i hvilken grad næringslivet i byene utvikler spesialiserte virksomheter som skiller dem fra et landsgjennomsnitt. I den grad dette er tilfelle, må vi vurdere hvordan utvikling av noen bransjer og virksomheter bidrar til vekst i byregionen. Herunder må vi også gjøre sammenlikninger mellom byregionene for å se om de spesialiserer seg innen forskjellige område og i hvilket omfang. Vi ser altså på hva som eventuelt er spesifikt for hver enkelt byregion.

For det andre kan næringslivet i byregionene utvikle seg i bredden ved å trekke til seg flere typer virksomheter enn omlandet. Som kjent samles en relativt større andel tjenesteytende virksomheter i byene, men uten at vi dermed finner næringer som er spesifikke for denne byen. Vi ser altså på hva som skiller byene fra omlandet.

Verktøyet for å finne fram til disse mønstrene er en teknikk kalt *Lokaliseringskoeffisienter (LQ)*. Dette er en metode til å finne ut i hvilken grad en bransje er representert i en region, dvs. om bransjen har en annen grad av konsentrasjon i en region enn den har i landet for øvrig. Man kommer fram til en lokaliseringskoeffisient ved å dividere f eks antall bedrifter i en bestemt bransje i en region på summen av bedrifter i alle bransjer i denne regionen for deretter å dividere dette forholdstallet på hvor stor andel bedrifter i denne bransjen utgjør av alle bedrifter i landet. Alt avhengig av hva man ønsker å sammenlikne kan man måle forholdet ut fra antall bedrifter, antall sysselsatte eller omsetning. Siden vi her er opptatt av det økonomiske omfanget av næringsvirksomheten, måler vi ved hjelp av tall for omsetning. For å få et mer utfyllende bilde sammenholder vi dette med de absolutte tall for sysselsatte og antall bedrifter. Vi kan da vurdere den reelle betydningen for utviklingen i regionene av de bedrifter eller bransjer vi kommer fram til gjennom bruk av lokaliseringskoeffisientene. Hvis en bransje har en høy LQ, men svært få ansatte og lav omsetning, er det ikke nødvendigvis slik at bransjen har noen større betydning for utviklingen i regionen eller er lokalisert der av noen faktorer som har noe med byregionen å gjøre.

Beregningen gjøres som følger:

$$LQ = \frac{\frac{\text{Omsetningsverdi i bransje x i region y}}{\text{Omsetningsverdi i region y}}}{\frac{\text{Omsetningsverdi i bransje x}}{\text{Omsetningsverdi i landet}}}$$

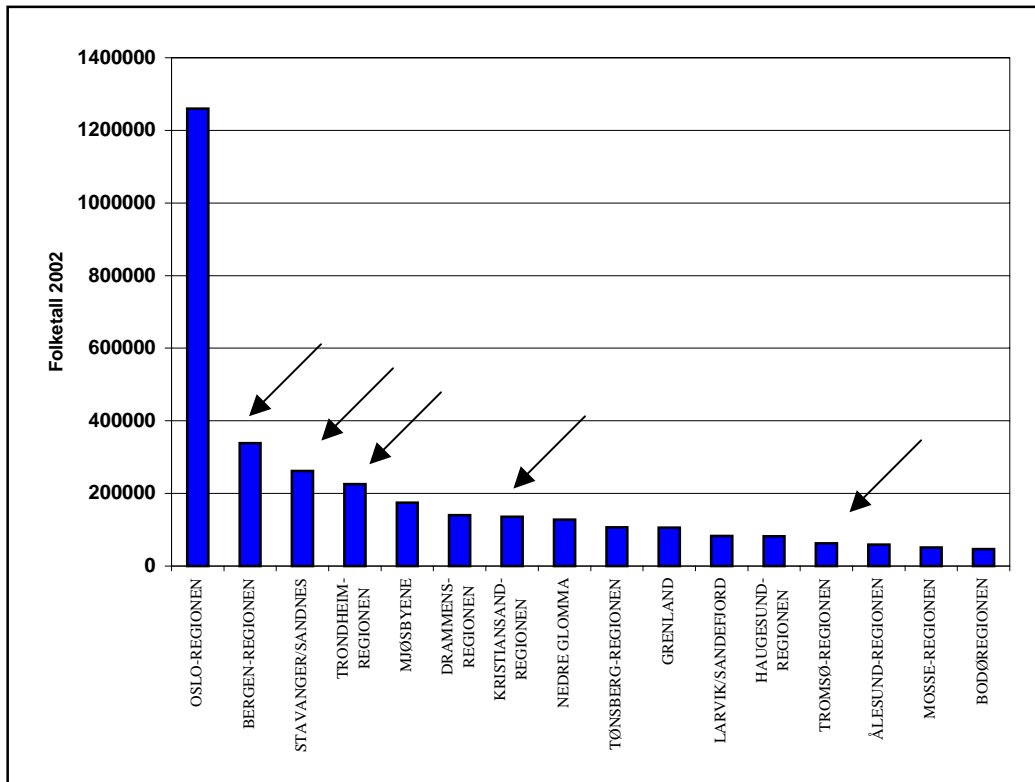
Når man måler på denne måten, vil forholdstallet **1** bety at det er en like stor andel av bedrifter i denne bransjen i regionen som bransjen utgjør av alle bedrifter i hele landet. Regionen har en andel av bedrifter i denne bransjen som tilsvarer gjennomsnittet for landet. Hvis forholdstallet er mindre enn 1, betyr det at det er færre bedrifter representert i denne bransjen enn hva bransjen i landsgjennomsnitt er representert med. Det vi er mest opptatt med her, er om bransjer er overrepresentert, dvs. om en region har flere bedrifter i en bransje enn landsgjennomsnittet. Hvis tallet er høyt over 1, betyr det at bransjen nærmest utelukkende er å finne i denne regionen. Hvor grensen settes for hva som er en signifikant geografisk konsentrasjon innen en bransje, må vurderes ut fra hva om er hensiktsmessig og mulig å handtere uten for stor kompleksitet. Generelt sett vil en høy LQ for en bransje bety at markedsområdet for bransjen vil være stort, dvs at bedriftene i denne bransjen opererer i nasjonalt eller internasjonale markeder. Er LQ lav men større enn 1, har bedriftene i denne bransjen generelt sett et regionalt marked. Når vi her sier generelt sett, er det fordi det helt klart kan finnes spesialiserte bedrifter som kun har sitt marked i en enkelt byregion som f eks leverandør til en annen spesialisert virksomhet eller til et forbrukermarked som er spesielt for den enkelte byregion.

For byregionen har vi gjennom disse kriteriene satt opp en oversikt over de bransjene som er spesifikke for hver byregion. Siden byregionene varierer med størrelse, vil vi finne at de største byene har flere spesialiserte bransjer enn de mindre. Vi har valgt å sette opp en tabell – i antall spesialiserte bransjer – selv om noen av bransjene er noe mindre konsentrerte til de mindre byene. Vi gjør dette fordi vi skal sammenlikne byregionene med hverandre heller enn å teste hypoteser og fordi har en målsetting om å bidra med policy-relevant kunnskap.

### 1.3 Den norske by-strukturen

Figur 1: Det norske by-hierarkiet

Kilde: SSB



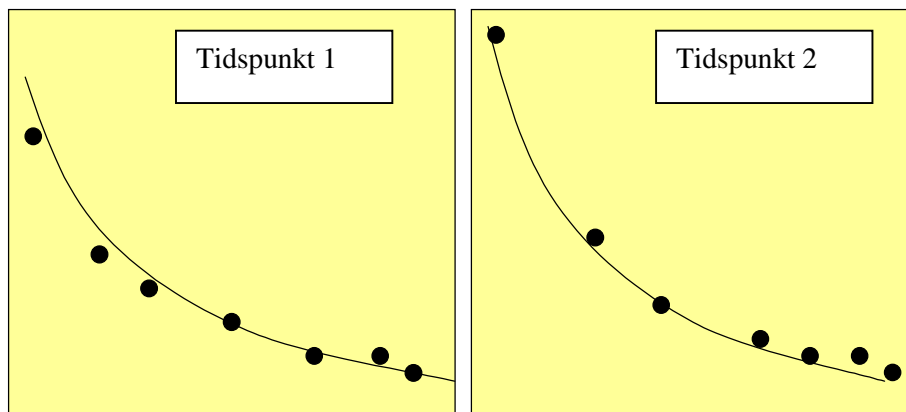
De byregionene vi tar for oss er det man kan kalle 2.rekke byer, dvs byregioner utenfor den dominerende byregionen i Norge. Når det gjelder de tre byene som følger etter hovedstadsregionen, er de også klart dominerende i sine respektive landsdeler. Man kan diskutere om Mjøs-byene utgjør en felles byregion, og hvis ikke, har de sin plass lenger ut i hierarkiet. Det samme kan sies om Nedre Glomma-, Tønsberg-, Grenland,- og Larvik/Sandefjord. Drammen, men også Tønsberg og Nedre-Glomma-regionen ligger også så nær hovedstadsregionen at de faller inn under hovedstadsregionens innflytelse. Selv om Kristiansand-regionen og Tromsø-regionen i dette oppsettet fra SSB/KRD ligger lengre ute i by-regionhierarkiet, fyller de likevel samme rolle for sine landsdeler som de tre øvrige storbyene (utenfor hovedstadsre-

gionen). I et regionalt eller landsdelsperspektiv, der byregioner rangeres etter deres størrelse i sine respektive landsdeler, vil Bergen, Stavanger/Sandnes, Trondheim, Kristiansand og Tromsø være suksessive byer i et 2. rekke hierarki. De utgjør derfor også enhetene i dette studiet.

## 1.4 Byregioners utvikling

Et relativt tydelig utviklingstrekk vi finner i mange vestlige land, er at den hierarkiske strukturen innenfor hvert land ser ut til å forsterkes over tid. Den største byen fortsetter å være størst. Ikke bare det, den vokser gjerne raskere enn by nr 2. By nr 2 vokser på sin side gjerne raskere enn by nr 3 osv.

**Figur 2: Voksende avstand mellom liten og stor**



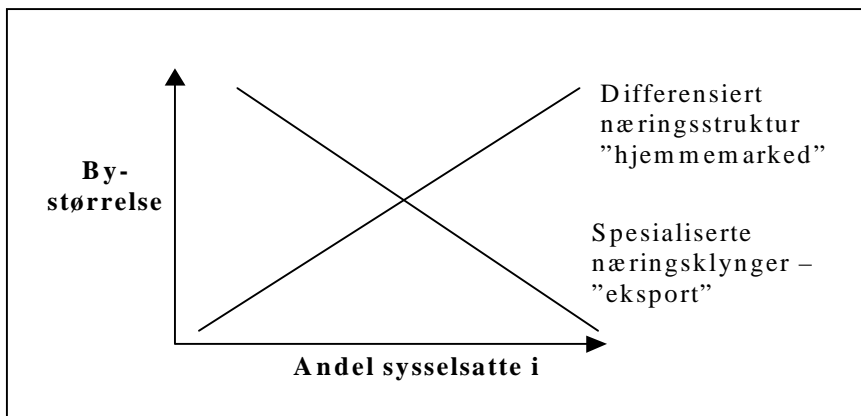
Denne generelle utviklingen følger hva man kaller en Rank-Size regel. Men regler har som kjent unntak. I Norge har f eks Stavanger vokst sammen med Sandnes som til sammen utgjør en byregion større enn Trondheim. Stavanger/Sandnes har dermed rykket forbi Trondheim og inntatt posisjonen som landets tredje største byregion. Med unntak for dette, som skyldes lokalisering av oljerelatert virksomhet til Stavangerregionen, følger norske byregioner rank-size regelen, jfr. ovenstående figur. Det finnes også unntak i andre ender av skalaen, blant de mindre byregionene og tettstedene, men ingen av disse har utviklet seg videre til å bli større byregioner. De byregionene vi har i Norge i dag, ligger dermed relativt fast, og den innbyrdes rangeringen vil mest sannsynlig følge samme utvikling som fram til nå. Et springende og interessant punkt er hva som skjer med mellomstore byer og større tettsteder.

De trekkes både oppover og nedover i hierarkiet. Hva kjennetegner de som utvikler seg videre, og hva kjennetegner de som stagnerer eller går tilbake?

### 1.5 Samfunnets sosiale arbeidsdeling

Samfunnets sosiale arbeidsdeling øker produktiviteten i samfunnet. Om en arbeidsprosess stykkes opp og hver arbeidsoperasjon spesialiseres, vil den samlede produksjonen øke. Jo mer et sted kan utvikle en slik arbeidsdeling, jo høyere vil produktiviteten kunne bli. Dette var Adam Smiths utgangspunkt. Når arbeidsdelingen stykkes mer og mer opp, vil de ulike delene av produksjonsprosessen kunne forgå på ulike steder. Disse ulike stedene vil kunne dra nytte av stedsegne fortrinn. Over tid, og avhengig av transportkostnader, vil ulike steder, distrikter eller byregioner, kunne bli spesialiserte innen enkelte former for produksjon. Vi kan kalle den første formen for arbeidsdeling, den stedbundne, for *differensiering*, mens den andre formen, en arbeidsdeling mellom steder, for *spesialisering*.

Figur 3: Differensiering og spesialisering



I en byregion av en viss størrelse, vil vi finne begge prosessene ved siden av hverandre. Man vil likevel forvente at jo større en by er, jo mindre andel av virksomhetene vil være spesialiserte. Jo større byregionen er, jo mer betyr byregionens egen befolkning og egne virksomheter for byregionens utvikling. De blir mer selvforsynte og i den forstand mindre avhengig av et bestemt næromland.

Dagens (regionale) utviklingsparadigme knyttes til innovasjon og klynge-dannelser som drivkrefter i en regions utvikling. Det er flere fylker og byre-

gioner som ønsker sitt eget universitet eller forskningsmiljø. Gjennom ny kunnskap fra FoU miljøene skal nye økonomiske virksomheter vokse fram. Utvikling basert på forskningsinnsats må sees på som en form for spesialisering av byregionen. I det følgende skal vi gi en analyse av hver byregion ut fra deres grad av spesialisering og differensiering.

## 2 De 50 mest spesialiserte bransjene i Tromsøregionen

De økonomiske aktivitetene i Tromsø-regionen utenom offentlig sektor står for en samlet omsetning på 27,5 mrd kroner, sysselsetter nær 18000 personer i 3500 bedrifter. De femti bedriftene med høyest LQ står for 14 mrd kroner av denne omsetningen, vel 6000 av de sysselsatte og 1100 av bedriftene. Det er likevel få bransjer som er høyt spesialiserte. Vi finner 13 bransjer med en LQ større eller lik 3. Disse omfatter 588 bedrifter med 2474 sysselsatte og en omsetning på vel 9 mrd kroner. Settes grensen til 2, øker omfanget til 33 bransjer.

Tabell 2: Tromsø-regionens mest spesialiserte bransjer

NACE	Bransjer med LQ > 3	LQ	Bedr	Syss	Oms
61104	Innenlandske kystruter	30,2	2	798	761595
51381	Engroshandel med fisk og skalldyr	10,3	24	128	5910084
15411	Produksjon av rå fiskeoljer og fett	6,9	1	14	14901
15209	Bearbeiding og konservering av fisk og fiskevarer ellers	6,0	12	156	482740
51170	Agenturhandel med nærings- og nytelsesmidler	5,8	10	30	19411
15201	Produksjon av saltfisk, tørrfisk og klippfisk	5,4	10	181	522399
15960	Produksjon av øl	5,3	1	201	485545
61106	Slepebåter og forsyningsskip på norskekysten	5,2	4	116	129398
52230	Butikkhandel med fisk og skalldyr	4,4	2	16	18187
17520	Produksjon av tauverk og nett	3,7	4	49	69441
5011	Hav- og kystfiske	3,1	502	453	428317
55120	Drift av hoteller, pensjonater og moteller uten restaurant	3,1	3	51	27479
73100	Forskning og utvikl.arbeid innen naturvitenskap og teknikk	3,0	13	281	216367
	I alt		588	2474	9085864

Kilde: SSB

Tromsøs største spesialiserte konsentrasjon av virksomheter er knyttet til sjøtransport. Virksomhetene driver med både gods- og passasjer trafikk. Hurtigruteselskapet TFDS er en stor aktør innen bransjen innenlandske kyst-



ruter. Vi ser også at drift av turistkontor og drosjebiltransport (om enn sistnevnte med relativt lav LQ) inngår. Reiselivsvirksomheten innen sjøtransport utgjør dermed en vesentlig del av de spesialiserte aktivitetene innen sjøtransport.

**Tabell 3: Transport og kommunikasjon**

NACE	Bransjebeskrivelse	LQ	Bedr	Syss	Oms
61104	Innenlandske kystruter	30,2	..	798	761595
61106	Slepebåter og forsyningskip på norskekysten	5,2	4	116	129398
63302	Turistkontorvirksomhet	2,9	..	12	13562
63221	Drift av havne- og kaianlegg	2,3	..	25	27425
63230	Andre tjenester tilknyttet lufttransport	2,0	..	86	117510
60220	Drosjebiltransport	1,6	93	360	105438
63112	Lasting og lossing tilknyttet sjøtransport	1,5	..	21	13207
			103	1418	1168135

Kilde: SSB

Handel med fisk og fiskevarer er en spesialisering som følger verdikjeden fra primærledd til forbruker, dvs fra hav- og kystfiske, via engroshandel til butikkhandel. Fiskeflåten er organisert ved at enkeltfartøyer er egne bedrifter. Dette gir et høyt antall bedrifter i forhold til sysselsatte. Innen engroshandel med fisk og skalldyr finner vi også Norges Råfisklag som organiserer salg fra fisker for fisk fanget nord for 62 br.grad. Dette gir denne bransjen en høy omsetning i Tromsø som er kontorsted for Norges Råfisklag.

**Tabell 4: Fangst og engros- og butikkhandel med fisk**

NACE	Bransjebeskrivelse	LQ	Bedr	Syss	Oms
51381	Engroshandel med fisk og skalldyr	10,3	24	128	5910084
51170	Agenturhandel med nærings- og nytelsesmidler	5,8	10	30	19411
52230	Butikkhandel med fisk og skalldyr	4,4	..	16	18187
05011	Hav- og kystfiske	3,1	502	453	428317
			538	627	6375999

Kilde: SSB

Fiskeritilknytningen i Tromsø-regionen viser seg også ved at bransjer med høy LQ driver med videreforedling av fisk og fiskevarer eller utstyr til fiske. At produksjon av øl kommer med her knyttes selvsagt til bransjens konsent-

rasjon til byen. Macks Bryggeri står i hovedsak for denne produksjonen, og bedriften har også et stort engasjement i fiskernæringen.

**Tabell 5: Produksjon av næringsmidler og tekstiler**

NACE	Bransjebeskrivelse	LQ	Bedr	Syss	Oms
15411	Produksjon av rå fiskeoljer og fett	6,9	..	14	14901
15209	Bearbeiding og konservering av fisk og fiskevarer ellers	6,0	12	156	482740
15201	Produksjon av saltfisk, tørrfisk og klippfisk	5,4	10	181	522399
15960	Produksjon av øl	5,3	..	201	485545
17520	Produksjon av tauverk og nett	3,7	4	49	69441
15202	Frysing av fisk, fiskefileter, skalldyr og bløtdyr	2,1	4	94	358038
17720	Produksjon av gensere, jakker og vester av trikotasje	1,6	..	5	5798
			34	700	1938862

Kilde: SSB

Av alle sysselsatte innen NACE 51-55 er 1600 eller 60% knyttet til reiselivsaktiviteter. For de fleste reiselivsrelaterte bransjene er det slik at de har relativt lav LQ, noe som indikerer en arbeidsdeling by-land- enn en nasjonal spesialisering. Det samme gjelder for bransjene inne varehandelen. Type bransjer viser sannsynligvis en samling av bedrifter med et regionalt marked.

**Tabell 6: Varehandel og hotell/restaurantvirksomhet**

NACE	Bransjebeskrivelse	LQ	Bedr	Syss	Oms
55120	Drift av hoteller, pensjonater og moteller uten restaurant	3,1	3	51	27479
51150	Agenturhandel - møbler, husholdningsvarer og jernvarer	2,8	9	18	12496
52242	Butikkhandel med sjokolade og drops	2,5	..	6	3319
52502	Butikkhandel med brukte klær	2,4	..	2	416
51390	Engroshandel med nærings- og nytelsesmidler	2,3	5	210	1758790
52449	Butikkhandel med innredningsartikler	2,2	10	27	29977
52330	Butikkhandel med kosmetikk og toalettartikler	2,2	12	57	41639
51431	Engroshandel med belysningsutstyr	2,2	..	19	59376
52452	Butikkhandel med plater, musikk- og videokassetter	2,1	8	26	42983
51532	Engroshandel med trelast	2,1	9	106	357183
52630	Detaljhandel utenom butikk ellers	1,9	52	29	20786
52481	Butikkhandel med ur, foto- og optiske artikler	1,8	24	106	91231
55301	Drift av restauranter og kafeer	1,7	87	854	361328
55400	Drift av barer	1,7	4	24	14014
55110	Drift av hoteller, pensjonater og moteller med restaurant	1,7	17	594	310140

## Agderforskning

52710	Reparasjon av skotøy og andre lærvare	1,7	..	4	1200
55510	Kantiner drevet som selvstendig virksomhet	1,7	8	87	41054
52420	Butikkhandel med klær	1,6	74	442	395684
			329	2662	3569095

Kilde: SSB

Varehandel og drift av hoteller og restauranter er viktige for sysselsettingen. Agentur- og engroshandel er typiske byvirksomheter og butikkhandel med ur, foto- og optiske artikler, klær og plater og kassetter indikerer en spesialisering som nok også er basert på etterspørsel fra omlandet.

**Tabell 7: Forretningsmessig tjenesteyting**

NACE	Bransjebeskrivelse	LQ	Bedr	Syss	Oms
73100	Forskn. og utviklingsarb.innen naturvitenskap og teknikk	3,0	13	281	216367
70112	Utvikling og salg av egen fast eiendom ellers	2,4	16	12	194894
71400	Utleie av husholdningsvarer og varer til personlig bruk	1,9	9	44	39168
73200	FoU innen samfunnsvitenskap og humanistiske fag	1,9	4	28	18851
74202	Byggeteknisk konsulentvirksomhet	1,7	47	166	185567
72500	Vedlikehold og rep. av kontormaskiner og datamaskiner	1,6	7	17	17714
			96	548	672561

Kilde: SSB

Innen forretningsmessig tjenesteyting er Tromsø-regionen spesialisert innen det vi kaller kunnskapsintensiv forretningsmessig tjenesteyting (KIFT), med nesten 100 bedrifter. Størst er forskning og utviklingsarbeid innen naturvitenskap og teknikk med nær 300 sysselsatte i alt.

**Tabell 8: Diverse virksomheter**

NACE	Bransjebeskrivelse	LQ	Bedr	Syss	Oms
93020	Frisering og annen skjønnhetspleie	2,8	..	..	307
22310	Reproduksjon av lydopptak	2,2	..	6	3370
28120	Produksjon av bygningsartikler av metall	1,6	..	28	31861
45442	Glassarbeid	2,2	4	33	28829
45320	Isolasjonsarbeid	2,0	..	27	14166
35112	Innrednings- og installasjon på skip over 100 bruttotonn	2,2	..	62	51803
35113	Bygging og reparasjon av båter under 100 bruttotonn	2,1	10	60	47374
			23	217	177710

Kilde: SSB

Av disse bransjene er det de maritime virksomhetene knyttet til verftindustrien som er de største. De kan derfor sees i sammenheng med spesialisering innen sjøtransport og fartøysiden i fiskeri.

### 3 De 50 mest spesialiserte bransjene i Trondheimsregionen

De økonomiske aktivitetene utenom offentlig sektor i Trondheimsregionen står for en samlet omsetning på over 180 mrd kroner, sysselsetter nær 130000 personer i 20000 bedrifter. De femti bedriftene med høyest LQ står for nær 7 mrd kroner av denne omsetningen, vel 4500 av de sysselsatte og 80 av bedriftene.

Det er likevel få bransjer som er høyt spesialiserte. Vi finner 16 bransjer med en LQ større eller lik 3. Disse omfatter 80 bedrifter med 4531 sysselsatte og en omsetning på nær 7 mrd kroner. Disse bransjene er likevel differensierte og vi finner dem innen nesten alle hovedgrupper næringer fra bearbeiding av landbruksprodukter til tjenesteyting. Settes grensen for LQ til 2, øker omfanget til 42 bransjer.

**Tabell 9: Trondheimregionens mest spesialiserte bransjer**

NACE	Bransjer med LQ>3	LQ	Bed	Syss	Oms
28220	Produksjon av radiatorer og kjeler til sentralvarmeanlegg	8,8	..	20	26837
30010	Produksjon av kontormaskiner	7,1	..	11	35625
29710	Produksjon av elektriske husholdningsmaskiner/apparater	6,9	4	334	479271
15840	Produksjon av kakao, sjokolade og drops	6,4	..	617	1059790
73100	Forskning og utvikl.arbeid innen naturvitenskap og teknikk	5,1	33	1670	1569110
29510	Produksjon av maskiner og utstyr for metallurgisk industri	4,7	3	14	9836
93040	Helsestudio-, massasje- og solstudiovirksomhet	4,3	..	5	2200
92130	Filmframvisning	4,3	..	34	52166
51531	Engroshandel med tømmer	3,9	..	108	428893
31620	Produksjon av elektrisk utstyr ellers	3,7	16	266	382460
15130	Produksjon av kjøtt- og fjørfevarer	3,4	6	872	2188288
51330	Engroshandel med meierivarer, egg, matolje og -fett	3,4	3	142	79318
29130	Produksjon av kraner og ventiler	3,3	..	99	183679
15860	Bearbeiding av te og kaffe	3,2	..	27	110887

*Agderforskning*

25220	Produksjon av plastemballasje	3,1	3	247	233798
36150	Produksjon av madrasser	3,0	..	65	112821
			80	4531	6954979

Kilde: SSB

Går vi nærmere inn på undergrupper av spesialiserte næringer gruppert etter hovednæring og fallende LQ, finner vi 7 hovedkategorier av næringsspesialisering blant de femti mest spesialiserte bransjer i Trondheimsregionen.

**Tabell 10: Produksjon av tre-, metall, plast og maskiner**

NACE	Bransjebeskrivelse	LQ	Bed	Syss	Oms
28220	Produksjon av radiatorer og kjeler til sentralvarmeanlegg	8,8	..	20	26837
29710	Produksjon av elektriske husholdningsmaskiner/apparater	6,9	4	334	479271
29510	Produksjon av maskiner og utstyr for metallurgisk industri	4,7	3	14	9836
29130	Produksjon av kraner og ventiler	3,3	..	99	183679
25220	Produksjon av plastemballasje	3,1	3	247	233798
20301	Produksjon av monteringsferdige hus	2,7	9	194	217946
27540	Støping av andre ikke-jernholdige metaller	2,5	..	29	34820
22150	Forlagsvirksomhet ellers	2,4	12	80	68331
29400	Produksjon av maskinverktøy	2,3	7	72	67302
26140	Produksjon av glassfiber	2,2	..	74	132504
26820	Produksjon av ikke-metallholdige mineralprodukter ellers	2,1	12	150	212539
25240	Produksjon av plastprodukter ellers	2,0	5	176	144384
22140	Forlegging av lydopptak	2,0	9	22	27713
21210	Produksjon av bølgepapp og emballasje av papir og papp	2,0	5	209	262259
22210	Trykking av aviser	1,9	3	108	203483
			79	1828	2304702

Kilde: SSB

Industriproduksjonen i bransjene Nace 21-29 i Trondheimsregionen er sammensatt, men uten at man kan si at det finnes noen klart definerte næringsklynger. Til det er bedriftene for forskjellige selv om man ikke kan utelukke en viss samhandel mellom virksomhetene.

Dette gjenfinner vi i Nace 30-37.

**Tabell 11: Produksjon av elektrisk utstyr, møbler og transportmidler**

NACE	Bransjebeskrivelse	LQ	Bed	Syss	Oms
30010	Produksjon av kontormaskiner	7,1	..	11	35625
31620	Produksjon av elektrisk utstyr ellers	3,7	16	266	382460
36150	Produksjon av madrasser	3,0	..	65	112821
33200	Produksjon av måle- og kontrollinstrumenter og utstyr	2,3	7	338	469407
37100	Gjenvinning av metallholdig avfall og skrap	1,8	3	46	44419
			28	726	1044732

Kilde: SSB

Innenfor området industriproduksjon finner vi lite av høyt teknologiske industrier.

**Tabell 12: Produksjon av næringsmidler og tekstiler**

NACE	Bransjebeskrivelse	LQ	Bed	Syss	Oms
15840	Produksjon av kakao, sjokolade og drops	6,4	..	617	1059790
15130	Produksjon av kjøtt- og fjørfevarer	3,4	6	872	2188288
15860	Bearbeiding av te og kaffe	3,2	..	27	110887
15120	Slaktning og produksjon av fjørfekjøtt	2,7	..	150	337965
15960	Produksjon av øl	2,0	..	359	876738
01240	Fjørfehold og eggproduksjon	2,0	19	52	45148
17600	Produksjon av stoffer av trikotasje	1,9	3	17	5165
			34	2094	4623981

Kilde: SSB

Næringsmiddelindustriene er Trondheimsregionens største bransjer med over 2000 sysselsatte og mer enn 4,6 mrd kroner i omsetning. Fjørfehold og slaktning og produksjon av fjørfekjøtt har en relativt høy LQ, noe som indikerer at denne produksjonen har relativt stort markedsområde.

**Tabell 13: Forretningsmessig tjenesteyting**

NACE	Bransjebeskrivelse	LQ	Bed	Syss	Oms
73100	Forskn. og utvikling innen naturvitenskap og teknikk	5,1	33	1670	1569110
74810	Fotografvirksomhet	2,2	76	234	185062
71230	Utleie av lufttransportmateriell	2,1	..	..	436
73200	FoU innen samfunnsvitenskap og humanistiske fag	2,1	5	142	59544
71100	Bilutleie	1,8	35	98	96981
			150	2145	1911133

Kilde: SSB

Den helt klart største bransjen innen forretningsmessig tjenesteyting er forskning og utviklingsarbeid innen naturvitenskap og teknikk, med 33 bedrifter, nær 1700 sysselsatte og en omsetning på nær 1,6 mrd kroner. De meste av virksomheten knyttes til bedrifter innen Sintef.

**Tabell 14: Personlig og kulturell tjenesteyting**

NACE	Bransjebeskrivelse	LQ	Bed	Syss	Oms
93040	Helsestudio-, massasje- og solstudiovirksomhet	4,3	..	5	2200
92130	Filmframvisning	4,3	..	34	52166
93050	Personlig tjenesteyting ellers	1,9	..	..	176
			3	40	54542

Kilde: SSB

Innen personlig tjenesteyting finnes et mindre antall bedrifter hvorav filmframvisning står for det alle meste av omsetningen.

**Tabell 15: Varehandel og hotell og restaurantvirksomhet**

NACE	Bransjebeskrivelse	LQ	Bed	Syss	Oms
51531	Engroshandel med tømmer	3,9	..	108	428893
51330	Engroshandel med meierivarer, egg, matolje og -fett	3,4	3	142	79318
51473	Engroshandel med gulvbelegg og gulvtepper	2,4	6	33	97427
55120	Drift av hoteller, pensjonater og moteller uten restaurant	2,4	8	149	87215
52279	Butikkhandel med nærings- og nytelsesmidler	2,3	10	22	13485
51349	Engroshandel med drikkevarer ellers	2,3	3	97	80982
52260	Butikkhandel med tobakksvarer	2,2	..	5	6614
51390	Engroshandel med nærings- og nytelsesmidler	2,1	13	674	5674370
51210	Engroshandel med korn, såvarer og fôr	2,0	19	165	420465
50403	Vedlikehold og reparasjon av motorsykler	1,9	3	6	4251
51150	Agentur med møbler, husholdningsvarer og jernvarer	1,8	25	37	21831
			93	1438	6914851

Kilde: SSB

Varehandelens spesialisering knyttes nesten utelukkende til engroshandel med næringsmidler med over 80% av omsetningen og nær 50% av sysselsetting. Tar vi med handel med øvrig næringsmiddelrelatert handel står handel med næringsmidler for over 90% av den spesialiserte varehandelen.

**Tabell 16: Transport og kommunikasjon**

NACE	Bransjebeskrivelse	LQ	Bed	Syss	Oms
60100	Jernbanetransport	2,5	..	866	764988
61106	Slepebåter og forsyningskip på norskekysten	2,4	..	154	59973
63302	Turistkontorvirksomhet	2,0	4	57	9814
			7	1077	834775

Kilde: SSB

Innen samferdsel er det jernbanetransport som dominerer.

## 4 De 50 mest spesialiserte bransjene i Bergensregionen

De økonomiske aktivitetene utenom offentlig sektor i Bergensregionen står for en samlet omsetning på over 155 mrd kroner, sysselsetter nær 94000 personer i 18000 bedrifter. De femti bedriftene med høyest LQ står for nær 52 mrd kroner av denne omsetningen, vel 12000 av de sysselsatte og 600 av bedriftene.

Vi finner 27 bransjer med en LQ større eller lik 3. Disse omfatter 184 bedrifter med 7459 sysselsatte og en omsetning på nær 36 mrd kroner. Disse bransjene er likevel differensierte og vi finner dem innen nesten alle hovedgrupper næringer fra bearbeiding av landbruksprodukter til tjenesteyting. Settes grensen for LQ til 2, øker omfanget til alle de 50 bransjene vi her har valgt ut.

**Tabell 17: Bergensregionens mest spesialiserte bransjer**

Nace	Bransjebeskrivelse	LQ	Bed	Syss	Oms
27210	Produksjon av rør og rørdeler av støpejern	13,4	..	25	24287
70201	Borettslag	13,4	..	0	64
15850	Produksjon av pastavarer	12,4	..	32	28631
17710	Produksjon av strømpevarer	10,8	..	60	24258
19100	Beredning av lær	10,4	3	101	204959
29111	Produksjon av skipsmotorer	9,5	5	550	871296
17510	Produksjon av gulvtepper, -matter og -ryer	9,2	..	11	22981
15890	Produksjon av næringsmidler ellers	8,9	9	901	2150381



*Agderforskning*

17720	Produksjon av gensere, jakker og vester av trikotasje	8,9	9	323	183328
18230	Produksjon av undertøy	7,9	3	155	85446
23200	Produksjon av raffinerte petroleumsprodukter	7,5	3	668	22295762
29120	Produksjon av pumper og kompressorer	5,6	13	985	1536477
17210	Veving av stoffer av bomullstype	5,5	..	98	120970
15860	Bearbeiding av te og kaffe	5,0	..	85	495389
52260	Butikkhandel med tobakksvarer	4,9	..	14	16370
61109	Kysttrafikk i Norge ellers	4,8	15	306	194606
17130	Bearbeiding og spinning av fibre av kamgarnstype	4,1	..	79	45474
51370	Engroshandel med sukker, sjokolade og drops	4,0	7	46	247469
5021	Produksjon av matfisk og skaldyr	3,8	56	399	2903679
52620	Torghandel	3,7	23	44	31852
32200	Prod. av radio- og fjernsynssendere og telefoni og -telegrafi	3,6	3	673	2003690
15203	Produksjon av fiskehermetikk	3,6	4	141	136161
51240	Engroshandel med huder, skinn og lær	3,5	4	12	137542
26660	Produksjon av betong-, sement- og gipsprodukter ellers	3,5	..	22	15457
35115	Innrednings-/installasjonsarbeid på borerigger/moduler	3,4	8	1295	1609790
26120	Bearbeiding av planglass	3,0	3	183	213043
35112	Innrednings/installasjonsarbeid på skip over 100 bruttotonn	3,0	4	251	398117
				184	7459
					35997479

Kilde: SSB

Bergen preges av spesialiseringer innenfor åtte hovedbransjer når vi tar med de femti enkeltbransjene som har høyest LQ. Disse bransjene sysselsetter ca 12000 personer (16%) av totalt ca 94000 sysselsatte i Bergensregionen. De fleste og største bransjene er knyttet til Bergen som handelsby og til maritime virksomheter. Fiskeri- og havbruk samt petroleumsaktiviteten og virksomheter knyttet til dette, er betydelige næringer. Disse står for halvparten av de spesialiserte virksomhetene med vel 6000 ansatte. Næringsmiddelindustrien utenom fisk, samt konfeksjonsindustrien har fortsatt stor betydning. Radio- og fjernsynsproduksjon er også blitt en betydelig næring med flere bedrifter. Innenfor disse igjen finner vi ca 800 personer sysselsatt i høyteknologiske næringer som omsetter for ca 2,3 mrd kroner. Det vil si at mindre enn en tidel av de spesialiserte bransjene er høyteknologiske.

**Tabell 18: Produksjon av raffinerte petroleumsprodukter**

Nace	Bransjebeskrivelse	LQ	Bed	Syss	Oms
23200	Produksjon av raffinerte petroleumsprodukter	7,5	3	668	22295762

Kilde: SSB

Raffinering av petroleumsprodukter er en virksomhet med høy verdiskaping. En vesentlig del av verdiskapingen er knyttet til avgifter, slik at ringvirkningene i stor grad kommer til gode over staten. At virksomheten er kapitalintensiv medfører også at den drar med seg mange andre virksomheter ved at virksomheten utgjør et marked for teknologiintensive bedrifter både i og utenfor regionen.

**Tabell 19: Produksjon av tre-, metall, plast og maskiner**

Nace	Bransjebeskrivelse	LQ	Bed	Syss	Oms
27210	Produksjon av rør og rørdeler av støpejern	13,4	1	25	24287
29111	Produksjon av skipsmotorer	9,5	5	550	871296
29120	Produksjon av pumper og kompressorer	5,6	13	985	1536477
26660	Produksjon av betong-, sement- og gipsprodukter ellers	3,5	2	22	15457
26120	Bearbeiding av planglass	3,0	3	183	213043
22330	Reproduksjon av data og programmer på EDB-media	2,9	7	20	11751
29229	Produksjon av løfte- og håndteringsutstyr ellers	2,6	15	308	376991
28740	Produksjon av bolter, skruer, muttere, kjetting og fjærer	2,1	5	86	73413
			51	2179	3122715

Kilde: SSB

Disse næringene produserer varer for andre industrisektorer, primært maritime næringer og olje- og gassvirksomheten. De utgjør en betydelig næring med høy sysselsetting (2200 personer) og en samlet omsetning på over 3 mrd kroner.

**Tabell 20: Produksjon av næringsmidler**

Nace	Bransjebeskrivelse	LQ	Bed	Syss	Oms
15850	Produksjon av pastavarer	12,4	2	32	28631
15890	Produksjon av næringsmidler ellers	8,9	9	901	2150381
15860	Bearbeiding av te og kaffe	5,0	1	85	495389
15203	Produksjon av fiskehermetikk	3,6	4	141	136161
			16	1159	2810562

Kilde: SSB

Fiskevarer er også en viktig del av den bergenske næringsmiddelindustrien med en samlet omsetning på over 3 mrd kroner. De øvrige virksomhetene har en høyere sysselsetting relativt til omsetningen.

**Tabell 21: Produksjon av tekstiler**

Nace	Bransjebeskrivelse	LQ	Bed	Syss	Oms
17710	Produksjon av strømpevarer	10,8	1	60	24258
17720	Produksjon av gensere, jakker og vester av trikotasje	8,9	9	323	183328
18230	Produksjon av undertøy	7,9	3	155	85446
17210	Veving av stoffer av bomullstype	5,5	1	98	120970
17130	Bearbeiding og spinning av fibre av kamgarnstype	4,1	1	79	45474
19100	Beredning av lær	10,4	3	101	204959
17510	Produksjon av gulvtepper, -matter og -ryer	9,2	1	11	22981
			19	827	687416

Kilde: SSB

Den norske konfeksjonsindustrien har møtt en hard konkurranse fra lavkostland opp gjennom årene. Bergen beholder likevel en betydelig virksomhet innen dette segmentet med vel 800 sysselsatte og nær 700 mill kroner i omsetning.

**Tabell 22: Forretningsmessig tjenesteyting**

Nace	Bransjebeskrivelse	LQ	Bed	Syss	Oms
71220	Utleie av sjøtransportmateriell	2,8	24	22	116993
74123	Skatterådgiving	2,7	4	20	11266
			28	42	128259

Kilde: SSB

Disse to næringene er marginale, med relativt lav LQ og liten omsetning, ikke minst når det gjelder skatterådgiving.

**Tabell 23: Varehandel**

Nace	Bransjebeskrivelse	LQ	Bed	Syss	Oms
52260	Butikkhandel med tobakksvarer	4,9	1	14	16370
51370	Engroshandel med sukker, sjokolade og drops	4,0	7	46	247469
5021	Produksjon av matfisk og skaldyr	3,8	56	399	2903679
52620	Torghandel	3,7	23	44	31852

### Agderforskning

51240	Engroshandel med huder, skinn og lær	3,5	4	12	137542
51381	Engroshandel med fisk og skalldyr	2,6	54	352	8477898
52279	Butikkhandel med nærings- og nytelsesmidler	2,5	10	32	20814
52612	Postordrehandel med tekstiler, utstyrsvarer, klær, skotøy	2,5	5	181	298058
51190	Agenturhandel med bredt vareutvalg	2,4	14	25	58010
51210	Engroshandel med korn, såvarer og for	2,0	8	80	1557961
			182	1185	13749653

Kilde: SSB

Den spesialiserte varehandelen knytter i all hovedsak an til bergenske tradisjoner knyttet til marine næringer. Engroshandel med fisk og skalldyr er på hele 8,5 mrd kroner, mens engroshandel med korn, såvarer og for står for 1,6 mrd kroner. Denne handelen knytter også Bergen til sitt omland.

**Tabell 24: Transport og kommunikasjon**

Nace	Bransjebeskrivelse	LQ	Bed	Syss	Oms
61109	Kysttrafikk i Norge ellers	4,8	15	306	194606
61105	Innenlandske bilferjer	2,7	4	896	362747
61103	Løs fraktfart på norskekysten	2,6	39	250	222219
63402	Skipsmekling	2,0	66	226	689555
			124	1678	1469127

Kilde: SSB

Bergen som kystby er vises også innenfor maritim samferdsel selv om LQ ikke er spesielt høy. Dette kan indikere at aktiviteten ikke har spesielt stort omland, dvs betjener virksomheter i konkurranse med tilsvarende tilbud i andre byer langs kysten.

**Tabell 25: Produksjon av elektrisk utstyr, møbler og transportmidler**

Nace	Bransjebeskrivelse	LQ	Bed	Syss	Oms
32200	Prod av radio/fjernsynssendere og apparater for telefoni/telegrafi	3,6	3	673	2003690
35115	Innrednings- og installasjonsarbeid utført på borerigger/moduler	3,4	8	1295	1609790
35112	Innrednings/installasjonsarbeid på skip over 100 bruttotonn	3,0	4	251	398117
36220	Produksjon av smykker av edle metaller og edelstener	2,7	24	180	117238
35120	Bygging og reparasjon av fritidsbåter	2,5	21	196	262160
36610	Produksjon av bijouterivarer	2,3	2	2	2193

## Agderforskning

33300	Produksjon av industrielle prosessstyringsanlegg	2,2	3	135	288906
			65	2732	4682094

Kilde: SSB

Denne gruppen er mindre enhetlig enn de øvrige selv om alle ligger i kode 32-36. Det er likevel en overvekt av virksomheter som har sitt marked i petroleumsvirksomhet og maritim sektor.

**Tabell 26: Personlig og kulturell tjenesteyting**

Nace	Bransjebeskrivelse	LQ	Bed	Syss	Oms
92200	Radio og fjernsyn	2,2	19	504	1004579

Kilde: SSB

TV2's lokalisering til Bergen er nok den enkeltstående virksomheten med størst omsetning og sysselsetting, men vi ser at mange andre bedrifter spiller sammen innen denne sektoren.

**Tabell 27: Bygge- og anleggsvirksomhet**

Nace	Bergensregionen	LQ	Bed	Syss	Oms
45212	Oppføring av andre konstruksjoner	2,4	57	814	1313936

Kilde: SSB

## 5 De 50 mest spesialiserte bransjene i Stavangerregionen

De økonomiske aktivitetene utenom offentlig sektor i Stavangerregionen står for en samlet omsetning på over 109 mrd kroner, sysselsetter over 82000 personer i 16000 bedrifter. De femti bedriftene med høyest LQ står for nær 28 mrd kroner av denne omsetningen, nær 15000 av de sysselsatte og 800 av bedriftene. De mest spesialiserte bransjene er:

**Tabell 28: Stavangerregionens mest spesialiserte bransjer**

Nace	Bransjebeskrivelse	LQ	Bed	Syss	Oms
17170	Bearbeiding og spinning av andre tekstilfibre	19,1	..	..	58
35420	Produksjon av sykler	19,1	..	158	224309
27520	Støping av stål	18,7	3	301	259657
35117	Skipsoppbygging	17,6	..	18	38946
15720	Produksjon av fôr til kjæledyr	15,6	..	19	28295

*Agderforskning*

29310	Produksjon av jordbruks- og skogbrukstraktorer	15,0	10	520	688911
35500	Produksjon av transportmidler ellers	14,2	..	24	57125
61102	Kysttrafikk i Europa	13,9	..	4	8702
61101	Utenriks sjøfart	13,8	5	266	5165245
17130	Bearbeiding og spinning av fibre av kamgarnstype	13,2	..	141	103220
18100	Produksjon av klær av lær	13,1	..	9	23941
17120	Bearbeiding og spinning av fibre av kardegarnstype	12,2	..	113	85573
62200	Annen flyging	10,5	3	629	1319526
95000	Lønnet arbeid i private husholdninger	10,5	7	54	17276
71230	Utleie av lufttransportmateriell	9,5	..	..	84743
29320	Produksjon av jordbruks- og skogbruksmaskiner ellers	9,0	37	723	579323
15620	Produksjon av stivelse og stivelsesprodukter	8,0	..	27	36702
28720	Produksjon av emballasje av lettmetall	7,5	.	81	130542
35114	Bygging og reparasjon av oljeplattformer og moduler	7,4	19	4745	7212300
29140	Produksjon av lagre, gir og andre drivordninger	7,2	..	90	113034
71340	Utleie av maskiner og utstyr ellers	6,9	56	291	1316207
35430	Produksjon av invalidevogner	6,5	..	38	65053
92520	Drift av museer og vern av historiske steder og bygninger	5,6	..	18	109711
26210	Prod av keramiske husholdningsartikler og dekorasjoner	5,5	12	196	80425
29560	Produksjon av spesialmaskiner ellers	5,4	7	287	525316
1240	Fjørfehold og eggproduksjon	5,4	72	120	105729
51653	Engroshandel med maskiner/utstyr for olje/gass og industri	5,0	91	1037	3022843
27220	Produksjon av andre rør og rørdeler av jern og stål	4,8	7	95	191442
20520	Produksjon av varer av kork og flettematerialer	4,7	..	..	320
21250	Produksjon av varer av papir og papp ellers	4,6	2	125	154303
15710	Produksjon av for til husdyrhold	4,5	8	395	2020916
33100	Prod av medisinsk og kirurgisk utstyr og ortopediske apparater	4,4	9	374	442948
61109	Kysttrafikk i Norge ellers	3,8	10	129	107551
35115	Innrednings/installasjonsarbeid utført på borerigger/moduler	3,7	8	1602	1242656
52710	Reparasjon av skotøy og andre lærvarer	3,7	9	19	10448
22330	Reproduksjon av data og programmer på EDB-media	3,6	..	15	10543
91330	Interesseorganisasjoner ellers	3,3	..	9	11557
63403	Flymekling	3,3	..	..	16627
29400	Produksjon av maskinverktøy	3,3	5	86	98479
71220	Utleie av sjøtransportmateriell	3,2	6	26	94290
61106	Slepebåter og forsyningskip på norskekysten	3,2	5	71	312841
29130	Produksjon av kraner og ventiler	3,0	6	101	106422

Kilde: SSB

Vi finner 42 bransjer med en LQ større eller lik 3. Disse omfatter 422 bedrifter med 12960 sysselsatte og en omsetning på over 26 mrd kroner. Disse bransjene er likevel differensierte og vi finner dem innen nesten alle hovedgrupper næringer. Settes grensen for LQ til 2, øker omfanget til alle 76 bransjer, altså langt flere enn de 50 bransjene vi her har valgt ut.

**Tabell 29: Produksjon av elektrisk utstyr, møbler og transportmidler**

NACE	Bransjebeskrivelse	LQ	Bed	Syss	Oms
35420	Produksjon av sykler	19,1	..	158	224309
35117	Skipsopphogging	17,6	..	18	38946
35500	Produksjon av transportmidler ellers	14,2	..	24	57125
35114	Bygging og reparasjon av oljeplattformer og moduler	7,4	19	4745	7212300
35430	Produksjon av invalidevogner	6,5	..	38	65053
33100	Produksjon av medisinsk/ kirurgisk/ortopediske apparater	4,4	9	374	442948
35115	Innrednings- og installasjonsarbeid utført på borerigger mm	3,7	8	1602	1242656
			41	6959	9283337

Kilde: SSB

Ut fra omsetning er det bransjene bygging og reparasjon av oljeplattformer og innredning og installasjon på borerigger som dominerer med over 90% av både sysselsettingen og omsetningen. Videre kan man merke seg at produksjon av utstyr og apparater til medisinsk-, kirurgisk- og ortopedisk apparater samt vogner for invalide samlet har en omsetning på vel en halv mrd kroner. Med høy LQ og omsetning (dvs skaper "eksport"-inntekter til regionen) og nær 7000 sysselsatte, er disse bransjene svært viktige i Stavangerregionens økonomi.

**Tabell 30: Produksjon av næringsmidler og tekstiler**

NACE	Bransjebeskrivelse	LQ	Bed	Syss	Oms
17170	Bearbeiding og spinning av andre tekstilfiber	19,1	..	..	58
15720	Produksjon av for til kjæledyr	15,6	..	19	28295
17130	Bearbeiding og spinning av fibrer av kamgarnstype	13,2	..	141	103220
18100	Produksjon av klær av lær	13,1	..	9	23941
17120	Bearbeiding og spinning av fibrer av kardegarnstype	12,2	..	113	85573
15620	Produksjon av stivelse og stivelsesprodukter	8,0	..	27	36702
01240	Fjørfehold og eggproduksjon	5,4	72	120	105729
15710	Produksjon av for til husdyrhold	4,5	8	395	2020916

*Agderforskning*

18210	Produksjon av arbeidstøy	2,9	..	29	64762
01230	Svinehold	2,9	175	254	163897
15430	Produksjon av margarin og andre spiselige fettstoffer	2,8	..	25	134909
01122	Dyrking av hagebruksvekster i veksthus	2,8	103	395	265904
			368	1528	3033906

Kilde: SSB

Innenfor disse er det fôr til husdyrhold, fjørfe- og eggproduksjon, svinehold og dyrking av hagebruksvekster som dominerer med ca 75% av alle sysselsatte i denne gruppen.

**Tabell 31: Produksjon av tre, metall, plast og maskiner**

NACE	Bransjebeskrivelse	LQ	Bed	Syss	Oms
27520	Støping av stål	18,7	3	301	259657
29310	Produksjon av jordbruks- og skogbrukstraktorer	15,0	10	520	688911
29320	Produksjon av jordbruks- og skogbruksmaskiner ellers	9,0	37	723	579323
28720	Produksjon av emballasje av lettmetall	7,5	..	81	130542
29140	Produksjon av lagre, gir og andre drivordninger	7,2	..	90	113034
26210	Prod av keramiske husholdningsartikler og dekorasjoner	5,5	12	196	80425
29560	Produksjon av spesialmaskiner ellers	5,4	7	287	525316
27220	Produksjon av andre rør og rørdeler av jern og stål	4,8	7	95	191442
20520	Produksjon av varer av kork og flettematerialer	4,7	..	..	320
21250	Produksjon av varer av papir og papp ellers	4,6	..	125	154303
22330	Reproduksjon av data og programmer på EDB-media	3,6	..	15	10543
29400	Produksjon av maskinverktøy	3,3	5	86	98479
29130	Produksjon av kraner og ventiler	3,0	6	101	106422
26610	Produksjon av betongvarer for bygge- og anlegg	2,9	15	389	591654
29240	Produksjon av maskiner og utstyr til generell bruk ellers	2,9	58	407	401239
			168	3417	3931610

Kilde: SSB

Produksjon av maskiner til landbruk, spesialmaskiner, maskinverktøy, lagre og gir er relaterte virksomheter som står for 2300 sysselsatte av i alt 3400 i denne gruppen. Disse produserer innsatsfaktorer til særlig landbruket og til petroleumsvirksomheten. Dette gjør at man for Stavangerregionen kan snakke om to større næringsklynger, en landbruksorientert og en petroleumsorientert.



**Tabell 32: Transport og kommunikasjon**

NACE	Bransjebeskrivelse	LQ	Bed	Syss	Oms
61102	Kysttrafikk i Europa	13,9	..	4	8702
61101	Utenriks sjøfart	13,8	5	266	5165245
62200	Annen flyging	10,5	3	629	1319526
61109	Kysttrafikk i Norge ellers	3,8	10	129	107551
61106	Slepebåter og forsyningskip på norskekysten	3,2	5	71	312841
63403	Flymekling	3,3	..	..	16627
			25	1100	6930492

Kilde: SSB

Samferdselsektoren domineres omsetningsmessig av maritime virksomheter, ikke minst utenriks sjøfart, slepe- og forsyningskip samt kysttrafikk. Sysselsettingen innen flyging er likevel høyere.

**Tabell 33: Privat og kulturell tjenesteyting**

NACE	Bransjebeskrivelse	LQ	Bed	Syss	Oms
95000	Lønnet arbeid i private husholdninger	10,5	7	54	17276
92520	Drift av museer og vern av historiske steder og bygninger	5,6	..	18	109711
91330	Interesseorganisasjoner ellers	3,3	..	9	11557
			10	81	138544

Kilde: SSB

**Tabell 34: Forretningsmessig tjenesteyting**

NACE	Bransjebeskrivelse	LQ	Bed	Syss	Oms
71230	Utleie av lufttransportmateriell	9,5	..	..	84743
71340	Utleie av maskiner og utstyr ellers	6,9	56	291	1316207
71220	Utleie av sjøtransportmateriell	3,2	6	26	94290
			64	318	1495240

Kilde: SSB

Innenfor dette området er det karakteristisk at ingen kunnskapsintensiv virksomhet er framtreddende, kun utleievirksomhet.

**Tabell 35: Varehandel og hotell og restaurantvirksomhet**

NACE	Bransjebeskrivelse	LQ	Bed	Syss	Oms
51653	Engrosh. med maskiner/utstyr for olje/gass, industri	5,0	91	1037	3022843

## Agderforskning

52710	Reparasjon av skotøy og andre lærvarer	3,7	9	19	10448
55400	Drift av barer	2,9	18	301	95669
			118	1357	3128960

Kilde: SSB

Her er det handel med maskiner og utstyr som er framtreddende. Annen handel, som er fremtreddende i andre byer, når ikke opp blant de mest spesialiserte bransjene i Stavangerregionen. Derimot er drift av barer kommet med med 18 bedrifter og en omsetning på nær 100 mill kr.

## 6 De 50 mest spesialiserte bransjene i Kristiansandregionen

De økonomiske aktivitetene utenom offentlig sektor i Kristiansand-regionen står for en samlet omsetning på over 104 mrd kroner, sysselsetter vel 36000 personer i 8200 bedrifter. De femti bedriftene med høyest LQ står for nær 14,5 mrd kroner av denne omsetningen, vel 5700 av de sysselsatte og 240 av bedriftene.

Vi finner 39 bransjer med en LQ større eller lik 3. Disse omfatter 170 bedrifter med 5151 sysselsatte og en omsetning på 14,1 mrd kroner.. Settes grensen for LQ til 2, øker omfanget til 62 bransjer, mer enn de 50 bransjene vi her har valgt ut. Disse bransjene er differensierte og vi finner dem innen nesten alle hovedgrupper næringer.

**Tabell 36: Kristiansand-regionens mest spesialiserte bransjer (LQ>3)**

NACE	Bransjebeskrivelse	LQ	Bedr	Syss	Oms
27440	Produksjon av kobber	39,8	..	3	215
92530	Drift av botaniske og zoologiske hager og naturreservater	35,5	..	39	109371
27450	Produksjon av ikke-jernholdige metaller ellers	33,9	..	553	6875970
26240	Prod av andre keramiske produkter for teknisk bruk	32,7	..	4	4784
27340	Trekking av tråd	32,4	..	66	93129
28400	Smiing, stansing og valsing av metall Pulvermetallurgi	16,1	4	89	79598
29520	Prod av maskiner/utstyr for bergverk/ bygge- og anlegg	16,0	7	352	972935
17401	Produksjon av utstysvarer	13,3	6	144	170409
22320	Reproduksjon av video-opptak	13,1	..	32	27615
27510	Støping av jern	12,1	..	297	267077
15520	Produksjon av iskrem	11,9	..	256	368354

*Agderforskning*

17230	Veving av stoffer av kamgarntype	11,2	..	34	16563
29540	Prod av maskiner og utstyr for tekstil-, konfeksjons-	10,5	..	29	20598
24410	Produksjon av farmasøytiske råvarer	8,9	..	270	486714
24131	Produksjon av karbider	8,0	..	171	191000
28740	Produksjon av bolter, skruer, muttere, kjetting og fjærer	7,4	..	92	87837
26140	Produksjon av glassfibre	7,0	..	142	205118
29229	Produksjon av løfte- og håndteringsutstyr ellers	6,8	11	138	339744
17540	Produksjon av tekstiler ellers	6,5	..	48	56465
17510	Produksjon av gulvtepper, -matter og -ryer	5,9	..	9	5024
26820	Produksjon av ikke-metallholdige mineralprodukter ellers	5,6	8	142	393196
30010	Produksjon av kontormaskiner	5,0	..	10	7362
20302	Produksjon av bygningsartikler	4,9	35	636	721221
36500	Produksjon av spill og leker	4,8	..	4	2544
29240	Produksjon av maskiner og utstyr til generell bruk ellers	4,6	25	173	309707
29221	Produksjon av løfte/håndteringsutstyr for skip og båter	4,5	5	229	290869
18240	Produksjon av klær og tilbehør ellers	4,4	5	45	38461
14500	Annen bryting og utvinning	4,3	..	35	70157
45340	Annen bygginstallasjon	4,1	3	26	29871
36130	Produksjon av andre kjøkkenmøbler	3,8	8	130	144400
24139	Produksjon av uorganiske kjemikalier ellers	3,8	..	140	432826
20200	Prod av finer, kryssfiner, lamelltre, sponplater, fiberplater	3,8	..	155	221123
90000	Kloakk- og renovasjonsvirksomhet	3,7	..	73	89261
29130	Produksjon av kraner og ventiler	3,6	..	92	62449
21120	Produksjon av papir og papp	3,1	..	410	879698
55220	Drift av campingplasser	3,1	13	50	44442
63403	Flymekling	3,0	..	3	7356
92340	Underholdningsvirksomhet ellers	3,0	..	19	15714
52487	Butikkhandel med tepper	3,0	3	11	11683
				170	5151
					14150860

Kilde: SSB

Går vi nærmere inn på de femti mest spesialiserte bransjene, er det industriproduksjonen som står for det meste av omsetningen. 13 av de 14,5 mrd kroner de femti bransjene samlet omsetter for. Bransjene synes relativt uavhengig av hverandre. I mange av bransjene er det også bare en til to bedrifter. Kristiansand-regionen er primært en industrialisert byregion, men uten de klyngekarakterer som vi finner i Stavangerregionen.

**Tabell 37: Produksjon av tre, metall, plast og maskiner**

NACE	Bransjebeskrivelse	LQ	Bed	Syss	Oms
27440	Produksjon av kobber	39,8	..	3	215
27450	Produksjon av ikke-jernholdige metaller ellers	33,9	..	553	6875970
26240	Produksjon av andre keramiske produkter for teknisk bruk	32,7	..	4	4784
27340	Trekking av tråd	32,4	..	66	93129
28400	Smiing, stansing og valsing av metall, pulvermetallurgi	16,1	4	89	79598
29520	Prod av maskiner/utstyr for bergverksdrift og bygge/anlegg	16,0	7	352	972935
22320	Reproduksjon av video-opptak	13,1	..	32	27615
27510	Støping av jern	12,1	..	297	267077
29540	Produksjon av maskiner og utstyr for tekstil/konfeksjons/	10,5	..	29	20598
24410	Produksjon av farmasøytiske råvarer	8,9	..	270	486714
24131	Produksjon av karbider	8,0	..	171	191000
28740	Produksjon av bolter, skruer, muttere, kjetting og fjærer	7,4	..	92	87837
26140	Produksjon av glassfibre	7,0	.	142	205118
29229	Produksjon av løfte- og håndteringsutstyr ellers	6,8	11	138	339744
26820	Produksjon av ikke-metallholdige mineralprodukter ellers	5,6	8	142	393196
20302	Produksjon av bygningsartikler	4,9	35	636	721221
29240	Produksjon av maskiner og utstyr til generell bruk ellers	4,6	25	173	309707
29221	Produksjon av løfte- og håndteringsutstyr for skip og båter	4,5	5	229	290869
24139	Produksjon av uorganiske kjemikalier ellers	3,8	..	140	432826
20200	Produksjon av finer, kryssfiner, lamelltre, sponplater,	3,8	..	155	221123
29130	Produksjon av kraner og ventiler	3,6	..	92	62449
21120	Produksjon av papir og papp	3,1	..	410	879698
29510	Produksjon av maskiner og utstyr for metallurgisk industri	2,9	..	3	2907
25220	Produksjon av plastemballasje	2,8	3	122	133275
			121	4340	13099605

Kilde: SSB

Disse spesialiserte industriene består av 24 bransjer med 121 bedrifter med over 4300 sysselsatte. Størst omsetning finnes vi innen produksjon av ikke-jernholdige metaller med nær 6,9 mrd kroner, men innen mange andre bransjer er omsetningen på flere hundre millioner kroner. Dette gir en spredning av virksomhetene i markedet, noe som generelt sett vil minske regionens sårbarhet. Dette inntrykket forsterkes om vi ser på de følgende bransjene.

**Tabell 38: Produksjon av næringsmidler og tekstilvarer**

NACE	Bransjebeskrivelse	LQ	Bed	Syss	Oms
17401	Produksjon av utstyrsvarer	13,3	6	144	170409
15520	Produksjon av iskrem	11,9	2	256	368354

*Agderforskning*

17230	Veving av stoffer av kamgarntype	11,2	1	34	16563
17540	Produksjon av tekstiler ellers	6,5	1	48	56465
17510	Produksjon av gulvtepper, -matter og -ryer	5,9	2	9	5024
18240	Produksjon av klær og tilbehør ellers	4,4	5	45	38461
14500	Annen bryting og utvinning	4,3	1	35	70157
19200	Produksjon av reiseeffekter og salmakerartikler	2,9	5	7	5174
17409	Produksjon av andre tekstilvarer, unntatt klær	2,6	12	66	43814
17710	Produksjon av strømpevarer	2,5	1	5	1907
			36	649	776328

Kilde: SSB

Høy LQ innen disse bransjene indikerer at de har et marked som går relativt lang utover egen byregion og omland. Ved siden av iskrem som er den største bransjen, er det tekstilrelaterte virksomheter som dominerer. Kanskje utgjør de en liten næringsklynge?

**Tabell 39: Produksjon av elektrisk utstyr, møbler og bygge- og anlegg**

NACE		LQ	Bed	Syss	Oms
30010	Produksjon av kontormaskiner	5,0	..	10	7362
36500	Produksjon av spill og leker	4,8	..	4	2544
45340	Annen bygginstallasjon	4,1	3	26	29871
36130	Produksjon av andre kjøkkenmøbler	3,8	8	130	144400
			14	170	184177

Kilde: SSB

Blant disse finner vi åtte bedrifter som driver med produksjon av kjøkkeninnredninger. Dette er relativt mange selv om omsetningen samlet kun utgjør 144 mill kroner.

**Tabell 40: Personlig og kulturell tjenesteyting**

NACE		LQ	Bed	Syss	Oms
92530	Drift av botaniske og zoologiske hager og naturreservater	35,5	1	39	109371
90000	Kloakk- og renovasjonsvirksomhet	3,7	2	73	89261
92340	Underholdningsvirksomhet ellers	3,0	1	19	15714
			4	131	214346

Kilde: SSB

Det er ikke uventet at drift av zoologiske hager får en høy LQ gitt Kristiansand dyreparks dominerende rolle i dette segmentet.

**Tabell 41: Varehandel, hotell og restaurantvirksomhet**

NACE		LQ	Bed	Syss	Oms
55220	Drift av campingplasser	3,1	13	50	44442
52487	Butikkhandel med tepper	3,0	3	11	11683
55230	Overnatting ellers	2,8	7	19	15332
51474	Engroshandel med reiseeffekter og lærvarer	2,8	2	12	17366
			25	92	88823

Kilde: SSB

Høy andel drift av campingplasser og overnatting ellers tyder på at reiselivet i stor grad preges av sommerturisme, noe som gir relativt lav omsetning og sysselsetting.

**Tabell 42: Transport og kommunikasjon**

NACE		LQ	Bed	Syss	Oms
63403	Flymekling	3,0	1	3	7356
63221	Drift av havne- og kaianlegg	2,5	3	36	58253
			4	39	65609

Kilde: SSB

Havnefunksjonen til Kristiansand gir en høy LQ og understreker havnens betydning i en større regional sammenheng.

**Tabell 43: Forretningsmessig tjenesteyting**

NACE		LQ	Bed	Syss	Oms
74830	Kontorservice og oversettelsesvirksomhet	2,7	34	330	77471

Kilde: SSB

Spesialiserte tjenester i bedriftsmarkedet er smalt og kun kontorservice gir høy LQ. Kunnskapsintensive virksomheter er fraværende og det samme er utleie av maskiner og utstyr. Samlet kan dette indikere at næringslivet er relativt selvforsynte med kompetanse og/eller at de ikke utnytter den fleksibilitet som ligger i denne form for tjenester ennå.

## 7 Oppsummering

Vi kan oppsummere hovedtendensen i følgende tabell:

**Tabell 44: Andel spesialiserte bransjer i byregionene (NACE > 3)**

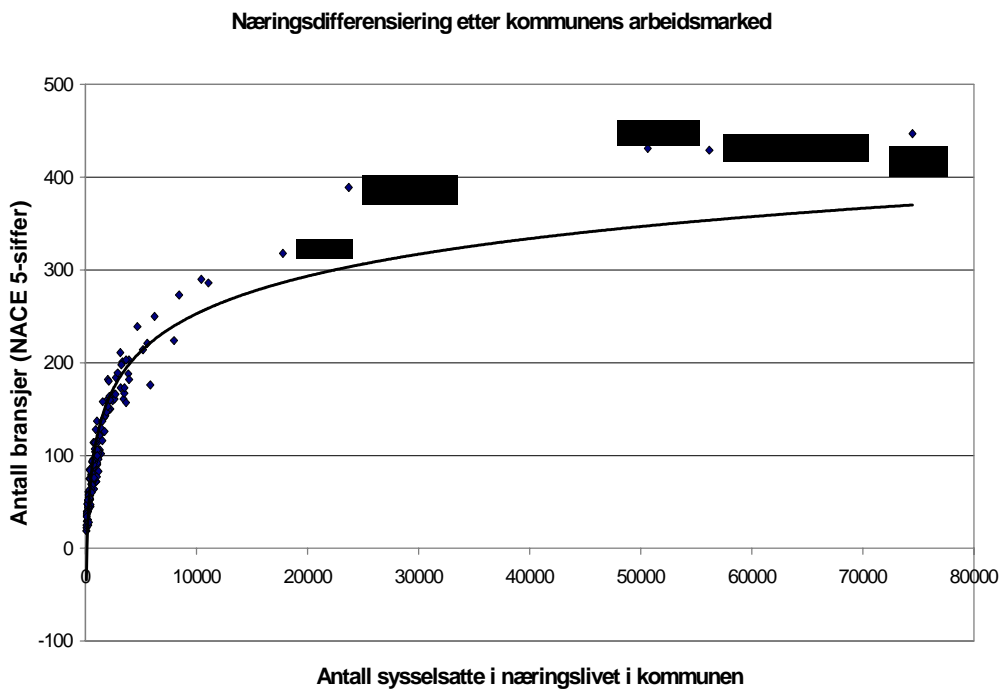
Byregion	Spesialiserte bransjer	Alle bransjer	Andel spesialiserte bransjer
Bergen	23	447	5 %
Stavanger-Sandnes	42	429	10 %
Trondheim	16	431	4 %
Kristiansand	37	389	10 %
Tromsø	13	318	4 %

Det generelle bildet vi startet med, var at man kunne forvente et nært sammenfall mellom grad av størrelse og andel spesialisering. Større byer har flere spesialiserte næringer enn mindre, men andelen spesialiserte næringer utgjør en minkende andel av alle næringer når byene vokser. Som vi ser av tabellen over, følger ikke de fem byregionene dette mønsteret direkte. Det kan være flere årsaker til dette. Enkleste forklaring kan være et vi har for få tilfeller til å kunne si noe generelt, dvs at Stavanger/Sandnes og Kristiansand er uforklarte avvik. En annen, og mer interessant forklaring, er at Stavanger/Sandnes og Kristiansand er annerledes byregioner enn de tre øvrige. Stavanger/Sandnes og Kristiansand har begge en tynne og bredere bransjemessig basis i industrivirksomhet.

Men selv om vi korrigerer for at bred industriell basis forklarer høyere grad av spesialisering, ser vi at grad av spesialisering ikke øker med størrelse og bredde i antall bransjer. Tromsø, Trondheim og Bergen har alle en spesialiseringsgrad på 4-5%. Dette gir opphav til en interessant iakttagelse. Dersom norske byregioners spesialiseringsgrad er uavhengig av størrelse, er byregionens vekst mer avhengig av interne forhold i byregionen. Dette støtter hypotesen av byregioner vokser i kraft av seg selv, dvs av deres egendynamikk. Byregionene vokser fordi de gir muligheter for et differensiert regionalt næringsliv, og det er i denne delen av næringslivet vekstfaktorene ligger. Dette vil vi gå nærmere inn på i det videre arbeidet.

I det mer generell bildet viser det seg at når vi tar med omfanget i antall bransjer, blir sammenhengen mellom næringsdifferensiering og størrelse tydelig. Jo større arbeidsmarkedet i privat sektor er, jo mer differensiert er næringslivet. Dette støtter også tesen om at mulighetene for differensiering – arbeidsdeling – i selve byregionen som driver fram veksten. Samtidig er det slik at det er en form for ”avtakende grensenytte” med størrelse på det private arbeidsmarkedet. I figuren nedenfor har vi plottet inn alle kommunene i de sju fylkeskommunene vi har sett på.

**Figur 4: Differensiert næringsliv og størrelse på byregion**



Hvis vi sammenholder dette med det generelle bildet om at små kommuner synker i folketall og de store vokser, må et lokalt arbeidsmarked i privat næringsvirksomhet være på 8-000 sysselsatte for at differensieringseffekten skal være vekstdrivende. Mekanismene bak dette skal vi komme tilbake til.





## Fou informasjon

Tittel	Spesialiserte næringer i fem norske byregioner
Prosjektnr	1/2004
Oppdragets tittel	Samspill by og region
Prosjektleder	Hans Kjetil Lysgård
Forfattere	Arne Rydningen
Oppdragsgiver	Kommunal- og regionaldepartementet, kommunene Tromsø, Trondheim, Bergen, Stavanger og Kristiansand og fylkeskommune Troms, Sør-Trøndelag, Hordaland, Rogaland og Vest-Agder
Rapport type	Prosjektrapport
Rapport nr	1/2004
ISSN-nummer	0808 - 5544
Tilgjengelighet til rapporten	Åpen
4 emneord	byregion, spesialiserte næringer, samspill, lokalisering